

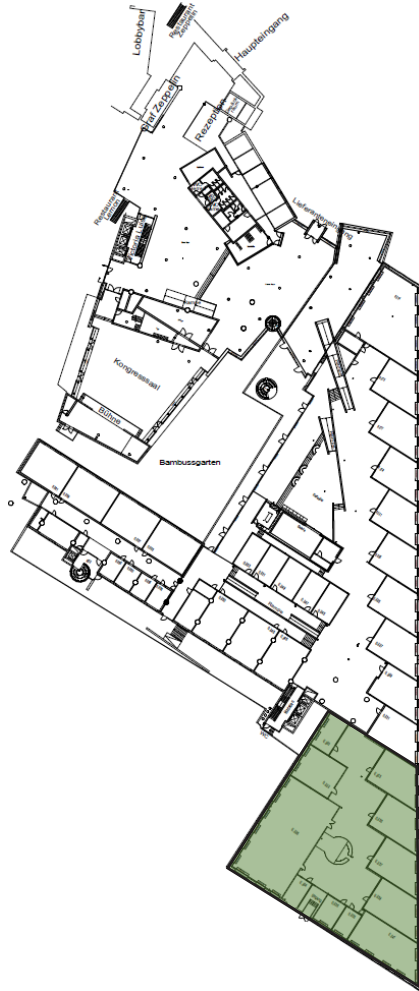
# Messekonzept S

Die folgenden Abbildungen zeigen ausschließlich eine schematische Flächendarstellung, welche nicht maßstabsgetreu sind und stellen lediglich einen unverbindlichen Vorschlag allgemein verfügbarer Netto-Ausstellungsflächen dar.



# Messekonzept S

# Übersicht



## RÄUMLICHKEITEN

- Fachtagungsraum 0.226
- Fachtagungsraum 0.241
- 5 x Tagungsraum (0.222, 0.233, 0.235, 0.237, 0.239)
- 3 x Workshopraum (0.220, 0.236, 0.238)



## AUSSTELLERFLÄCHEN

- 55 qm exkl. 0.235 + 0.237
- 217 qm inkl. 0.235 + 0.237



## MIETKOSTEN

- Ausstellungsfläche: 2.000,00 EUR (am Aufbau-tag 100% Erlass)
- Raummieten: 6.000,00 EUR
- Gesamt: 8.000,00 EUR



## ADD-ONS

- Busparkplatz

# Messekonzept S | Shedhalle

## Angabe qm je Fläche

- |   |   |   |   |
|---|---|---|---|
| 1 | 10 qm (4,00m x 2,00m)                       | 5 | 82 qm (L/B: 12,94m x 9,38m / 7,90m x 7,87m) |
| 2 | 10 qm (4,00m x 2,00m)                       | 6 | 15 qm (5,00m x 3,00m)                       |
| 3 | 80 qm (L/B: 12,66m x 9,40m / 7,61m x 7,87m) | 7 | 5 qm (2,00m x 2,50m)                        |
| 4 | 10 qm (5,00m x 2,00m)                       | 8 | 5 qm (2,00m x 2,50m)                        |

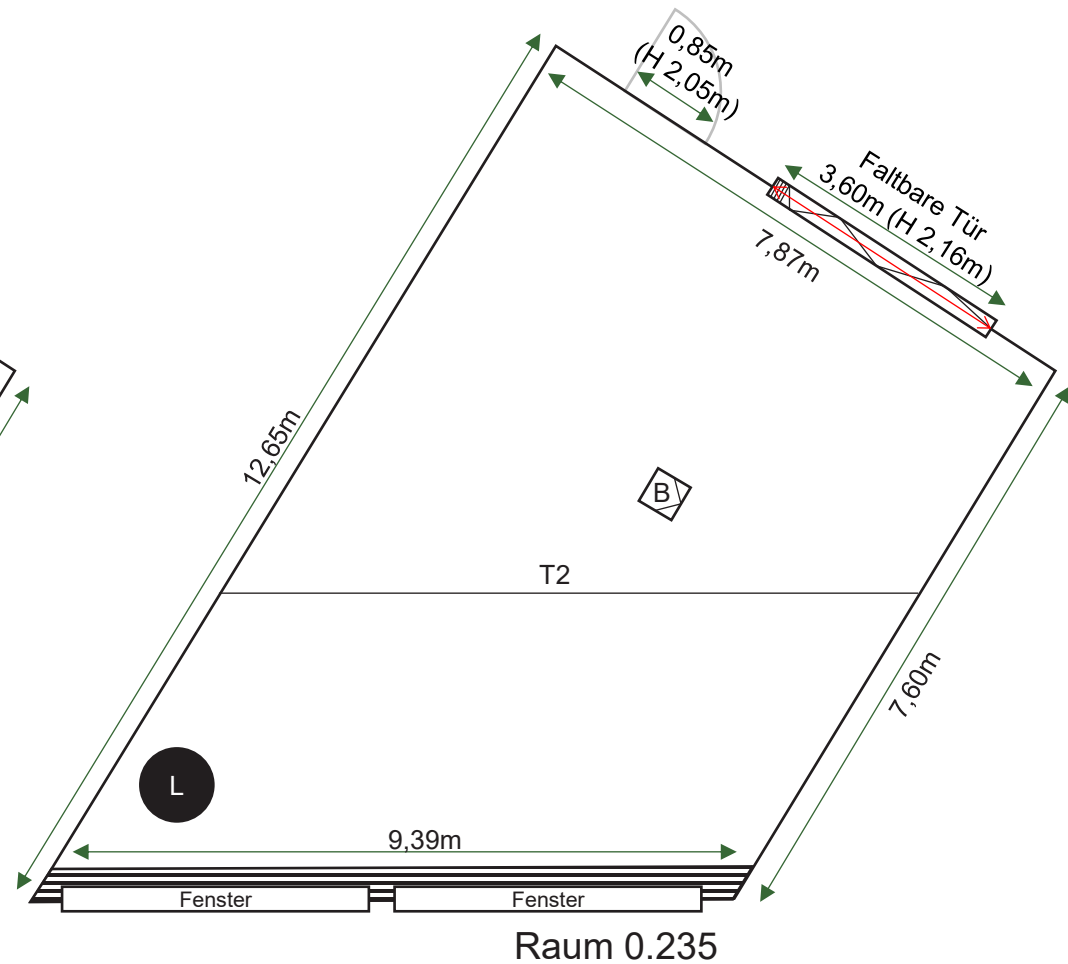
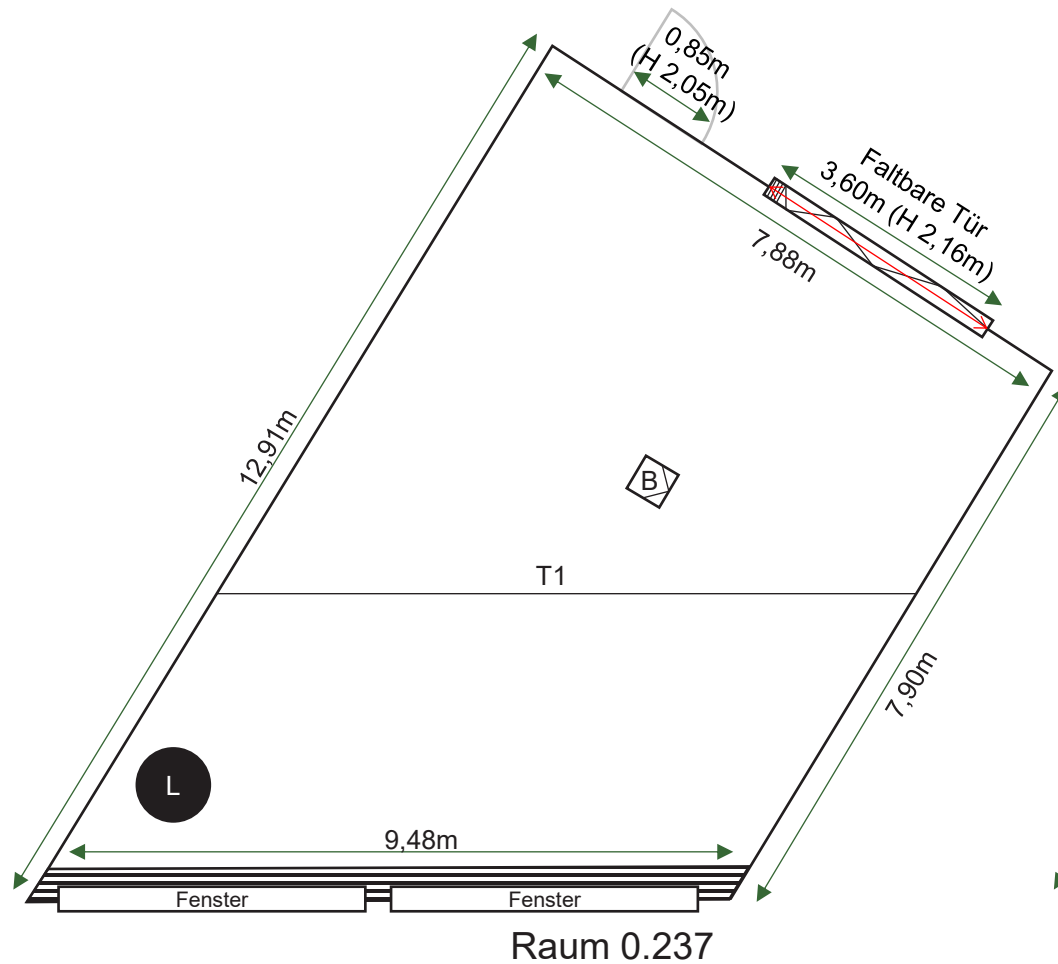
Ausstellungsfläche  
bei Nutzung Nr. 3 und Nr. 5  $\hat{=}$  217 qm

Ausstellungsfläche  
ohne Nutzung Nr. 3 und Nr. 5  $\hat{=}$  55 qm

**Deckenhöhe:** 3-6 Meter

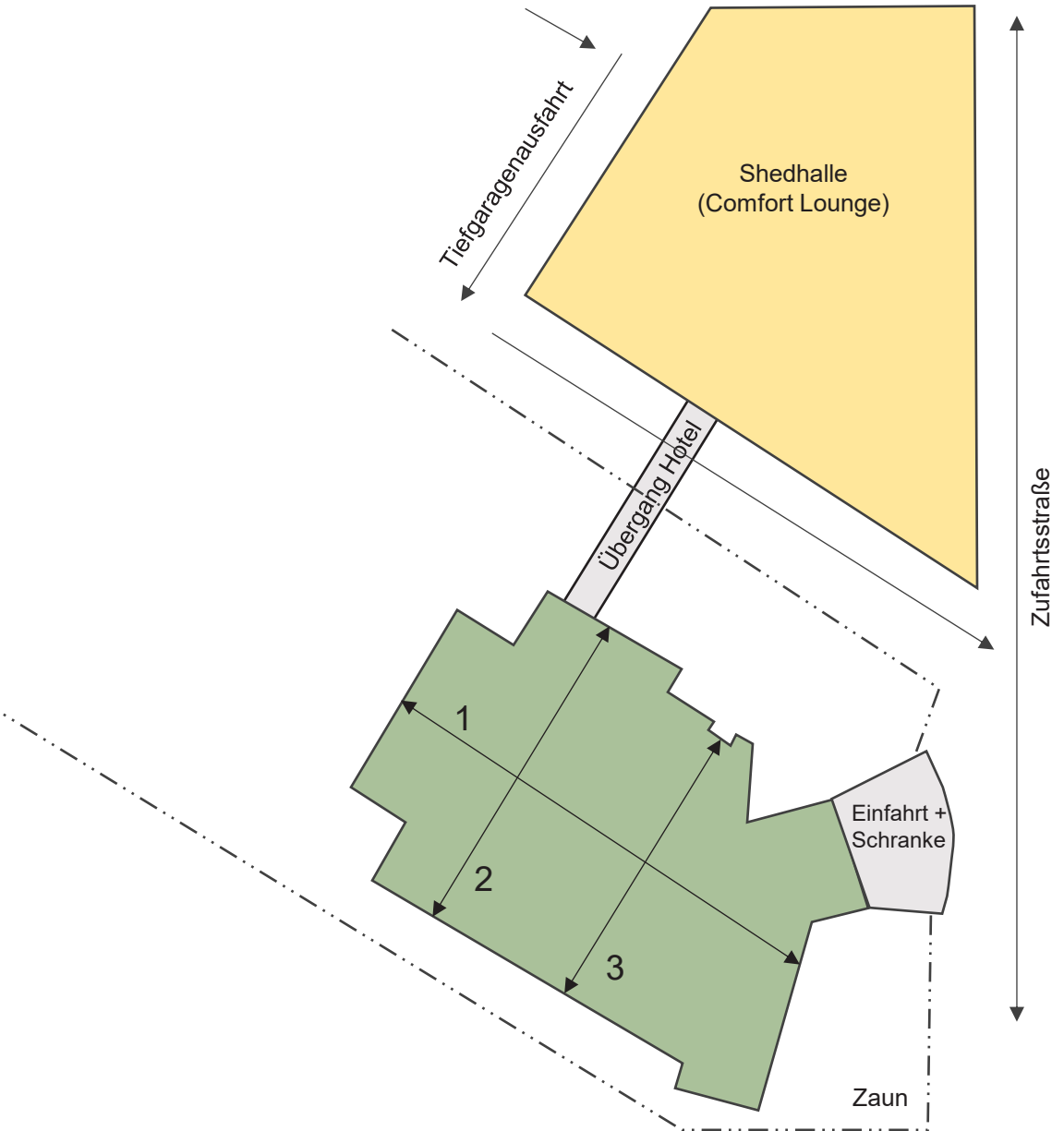


# Messekonzept S | Zoom 0.237 und 0.235



**Legende:** T1 = Träger in 3,10m Höhe    B = Beamer in 2,47m Höhe  
T2 = Träger in 3,22m Höhe    L = Lüftungssäule

# Messekonzept S | Busparkplatz



## Angabe

35,79m	1
25,48m	2
22,54m	3

### Legende:

- Aussteller
- Fenster
- Lager-Räume Hotel
- 🚪 Notausgang
- Gebuchte Räume
- F&B
- Notausgang Raum
- 🏠 Treppe
- Externe Veranstaltungen
- ⊗ Säule in/an Ausstellerfläche
- ↔ Rampe

# Messekonzept S | Zusammenfassung



	Raum	qm	Kosten / Tag		max. Kapazitäten Bestuhlung				
			Einzelpreis	Summe	parlamentarisch	Stuhlreihen	U-Form	Block	Stuhlkreis
Messe S	Paketpreis RM 0.226, 0.241, 0.239, 0.237, 0.235, 0.233, 0.222, 0.220, 0.238, 0.236	1.002 305 107 410 90	6.000,00 EUR	6.000,00 EUR	160 55 30 /	230 80 45 /	56 40 20 bis 10	60 40 25 bis 12	/ 40 30 bis 12
	Ausstellungsfläche ohne 0.235, 0.237 bzw. mit 0.235, 0.237	55 bis 217	2.000,00 EUR	2.000,00 EUR					
Add-Ons	Busparkplatz	/	600,00 EUR (zzgl. Strom, etc.)	600,00 EUR					
<b>Gesamtkosten Miete: (ohne Add-Ons)</b>		<b>1.969 bis 2.131</b>		<b><u>8.000,00 EUR*</u></b>					

\* zzgl. Mindestbuchung eines F&B-Umsatzes von 6.750,00 EUR pro Tag (150 Teilnehmende pro Tag; entspricht Umsatzgarantie 45,00 EUR pro Person) sowie einer Mindestbuchung von 90 Zimmereinheiten pro Nacht (60% von 250)

Geschäftsjahr 2026 und 2027

Die angegebenen Preise verstehen sich als Brutto-Preise (Mehrwertsteuer Stand 01/2026).

# Messekonzept | Kontakt



## Convention Sales Team

veranstaltung@kongresshotel-potsdam.de  
+49 331 907 7555

Am Luftschiffhafen 1  
14471 Potsdam  
[www.kongresshotel-potsdam.de](http://www.kongresshotel-potsdam.de)